

## Apoyamos a las empresas en su gestión de olores

- + Crecimiento sostenible
- + Bienestar en las comunidades

**Solución de principio a fin**  
para emisiones odorantes

**Líderes**  
+25 años de experiencia

**Tecnología**  
prevención de incidentes usando IA

### PRESENTES EN DIVERSAS INDUSTRIAS



Industria Sanitaria



Planta Celulosa



Planteles Porcinos



Planta Pequera



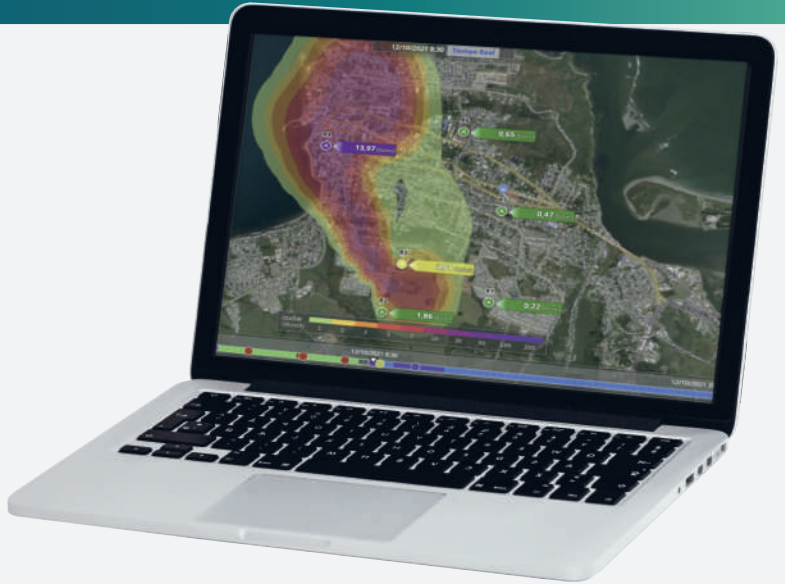
Disposición de Residuos

## Presentación Línea de Negocio MONITOREO EN TIEMPO REAL

**SMART**  
**Plume**  
**TSG**

# Pluma de impacto odorante sobre las comunidades en tiempo real

SOFTWARE DE MODELACIÓN DE LA DISPERSIÓN DE EMISIONES



## Beneficios

### INDICA DÓNDE Y CUÁNDO ACTUAR PARA PREVENIR INCIDENTES



Composición de fuentes afectando a las comunidades vecinas.



Generación de alarmas automáticas ante riesgo de impacto odorante por sobre niveles de molestia (vía email y SMS).

### PERMITE ESTUDIAR EL PASADO Y VISUALIZAR EL FUTURO



Pronóstico de impacto odorante para planificar actividades de alta emisión en horarios de menor riesgo para la comunidad (hasta 72 horas de anticipación).



Determina responsabilidad ante incidentes a través del estudio de retro trayectorias.



Enciende, apaga o ajusta niveles de emisión según etapa productiva.

### ANÁLISIS DE REGISTROS HISTÓRICOS CON BIG DATA PARA:



Cuantificar el impacto acumulado en comunidades vecinas y determinar el nivel de cumplimiento de objetivos internos y/o de una potencial regulación normativa.



Examinar incidentes y detectar oportunidades de mejora continua buscando patrones repetitivos entre los incidentes históricos.

# Confirma o desmiente responsabilidad

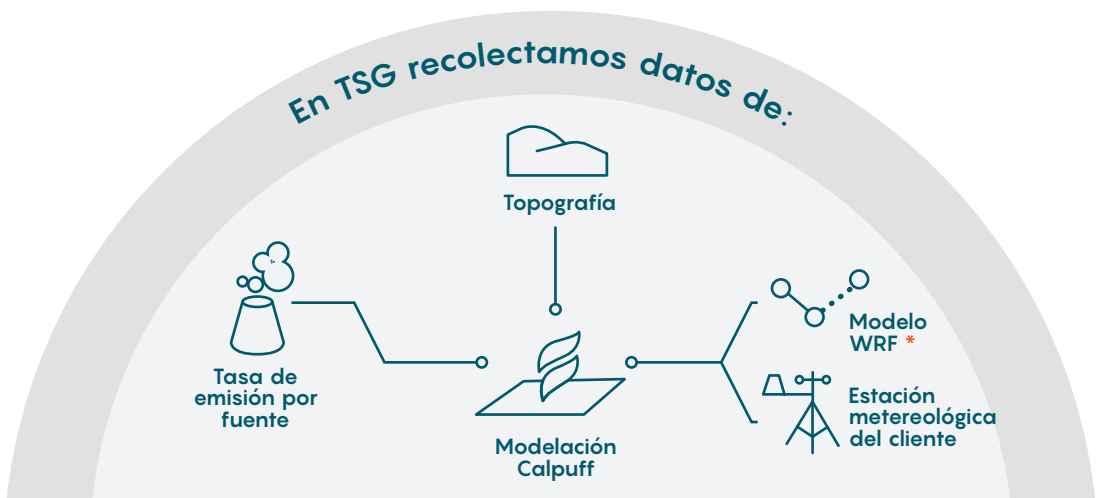
Cuando existen múltiples emisores odorantes, las comunidades vecinas suelen asociar las molestias a la planta más cercana (Planta B).

Nuestra función de Retrotrayectoria te permite retroceder en el tiempo y rastrear el origen de las emisiones que gatillaron un reclamo en comunidades vecinas. (Planta A)



## ¿Cómo funciona la pluma?

Toma en cuenta 3 parámetros de entrada para la modelación de emisiones en tiempo real:



Los parámetros entran bajo una modelación Calpuff, la cual plasma los datos de manera intuitiva en nuestro dashboard. Permite determinar impacto en tiempo real en las distintas comunidades.

\* Considera datos de la base de WRF: sistema de predicción meteorológica de alta precisión para simulaciones atmosféricas y operativas.



# Modalidad de Cobro

## SMART PLUME

- **Set-up + Fee Mensual\***  
\*Dependerá de las funcionalidades contratadas y del número de receptores a cubrir.
- Smart Plume permite modelar en simultáneo múltiples plantas dentro de una misma zona geográfica (100 km x100 km).
- **Soporte al Cliente:**  
Servicio post venta realizado por TSG.

¿Quieres saber más?

[click aquí](#)

Algunos de nuestros clientes

